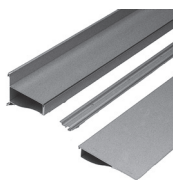


# TECHNICAL SPECIFICATION

## Cornisa Shelving

Lluís Clotet y Oscar Tusquets  
1988



### COMPONENTS, MATERIALS & FINISHES:

15 or 26 cm (6" or 10") / M.L. extruded aluminum shelves. Wide. Extruded aluminum support 15 or 26 cm (6" or 10") / M.L wide. Finishes of the shelves in matt silver anodized, black anodized or white painted RAL9016 matt. Possible rounded edges. \*\* Aluminum extrusion fixing hardware.

### DIMENSIONS & WEIGHT:

Cornice support and shelves:

15cm flat shelf (max. 250cm in one piece),

40x2500x150mm / 4Kg ML

1.6"x 98"x6" / 8.8lbs ML

26cm flat shelf (max 250cm in one piece),

60x2500x560mm / 2.15Kg ML

2.4"x98"x22" / 4.7lbs

Shelves can be cut to size according to customer needs.

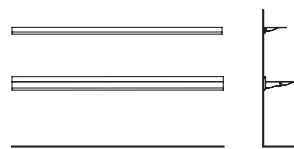
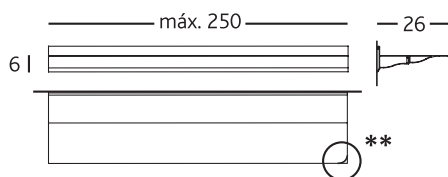
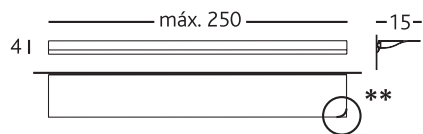
### MAXIMUM LOAD PER SHELF:

- 15cm (6") flat shelf: 35kg / ml (77lbs/ml) of distributed load

- 26cm (10") flat shelf: 20kg / ml (44lbs/ml) of distributed load

### PACKAGING:

The aluminum profiles are packed with air protections in the inside a cardboard box. The product is sold disassembled.



MEASUREMENTS IN CM and INCHES



### Bd Barcelona design

Ramon Turró, 126 / 08005 Barcelona

Tel +34 93 458 69 09 / Fax +34 93 207 36 97

bd@bdbarcelona.com / www.bdbarcelona.com

### Technical department

Carretera Capellades / km 22,750

Narcís Monturiol, 7 / Pol. Ind Sesrovires

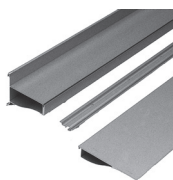
Sant Esteve de Sesrovires / 08635 Barcelona

Tel +34 93 771 30 51

# FICHA TÉCNICA

## Estantería Cornisa

Lluís Clotet y Oscar Tusquets  
1988



### COMPONENTES, MATERIALES Y ACABADOS:

Estantes de aluminio extrusionado de 15 o 26 cm/M.L. de ancho.  
Soporte de aluminio extrusionado de 15 o 26 cm/M.L. de ancho.  
Acabados del soporte y estantes en aluminio anodizado plata, anodizado negro o pintado blanco RAL9016 mate. Existe la posibilidad de redondear los cantos.  
Herrajes de fijación en extrusión de aluminio.

### DIMENSIONES Y PESOS:

Soporte y estantes cornisa:

Estante plano de 15cm (max.250cm de una sola pieza),  
40x2500x150mm / 4Kg ML

Estante plano de 26cm (max 250cm de una sola pieza),  
60x2500x560mm / 2,15Kg ML

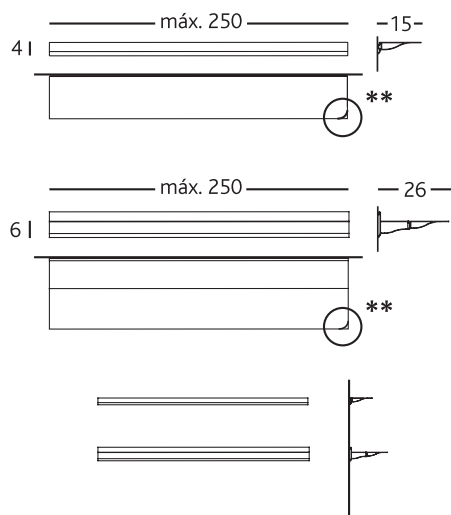
Los estantes se pueden cortar a medida según las necesidades del cliente.

### CARGA MÁXIMA POR ESTANTE:

- Estante plano de 15cm: 35kg/ml (carga repartida)
- Estante plano de 26cm: 20kg/ml (carga repartida)

### EMBALAJE:

Los perfiles de aluminio se empaquetan con protecciones de aire en el interior de una caja de cartón. El producto se vende desmontado.



MEDIDAS EN CM y PULGADAS



### Bd Barcelona design

Ramon Turró, 126 / 08005 Barcelona  
Tel +34 93 458 69 09 / Fax +34 93 207 36 97  
bd@bdbarcelona.com / www.bdbarcelona.com

### Oficina Técnica

Carretera Capellades / km 22,750  
Narcís Monturiol, 7 / Pol. Ind Sesrovires  
Sant Esteve de Sesrovires / 08635 Barcelona  
Tel +34 93 771 30 51